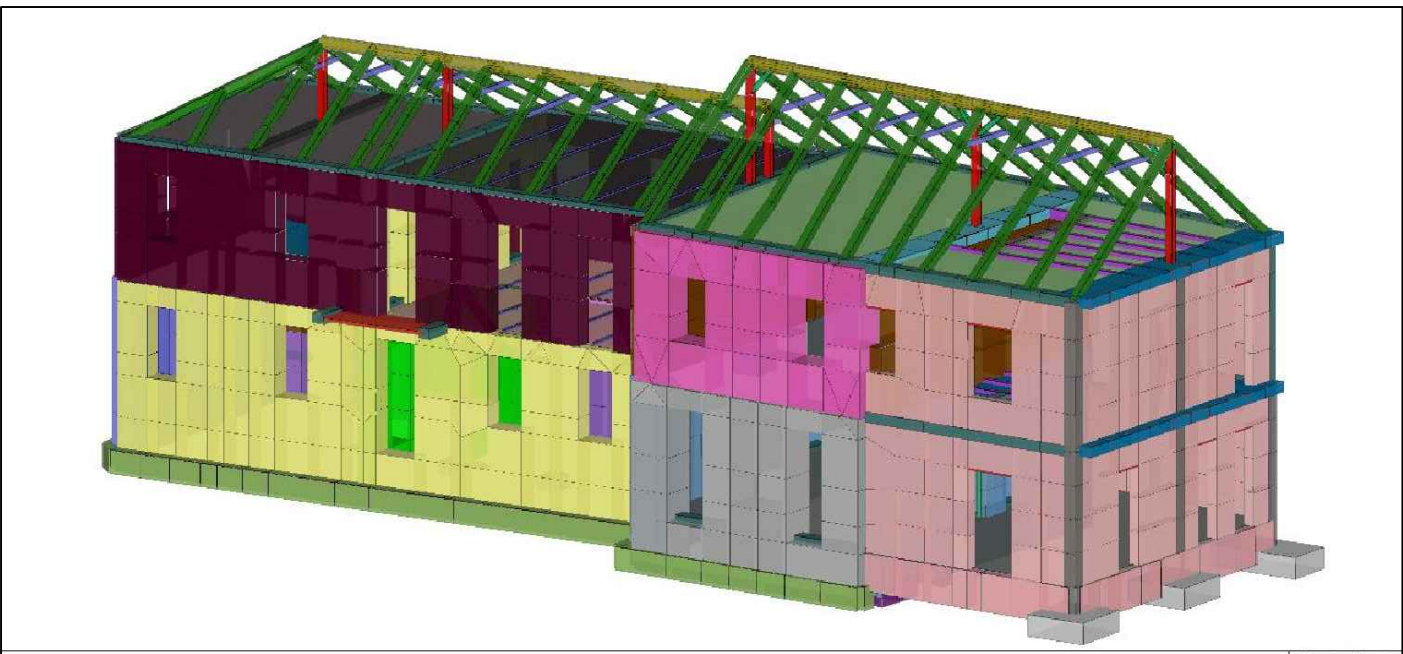


DETTAGLIO MURATURA- Scala 1:10

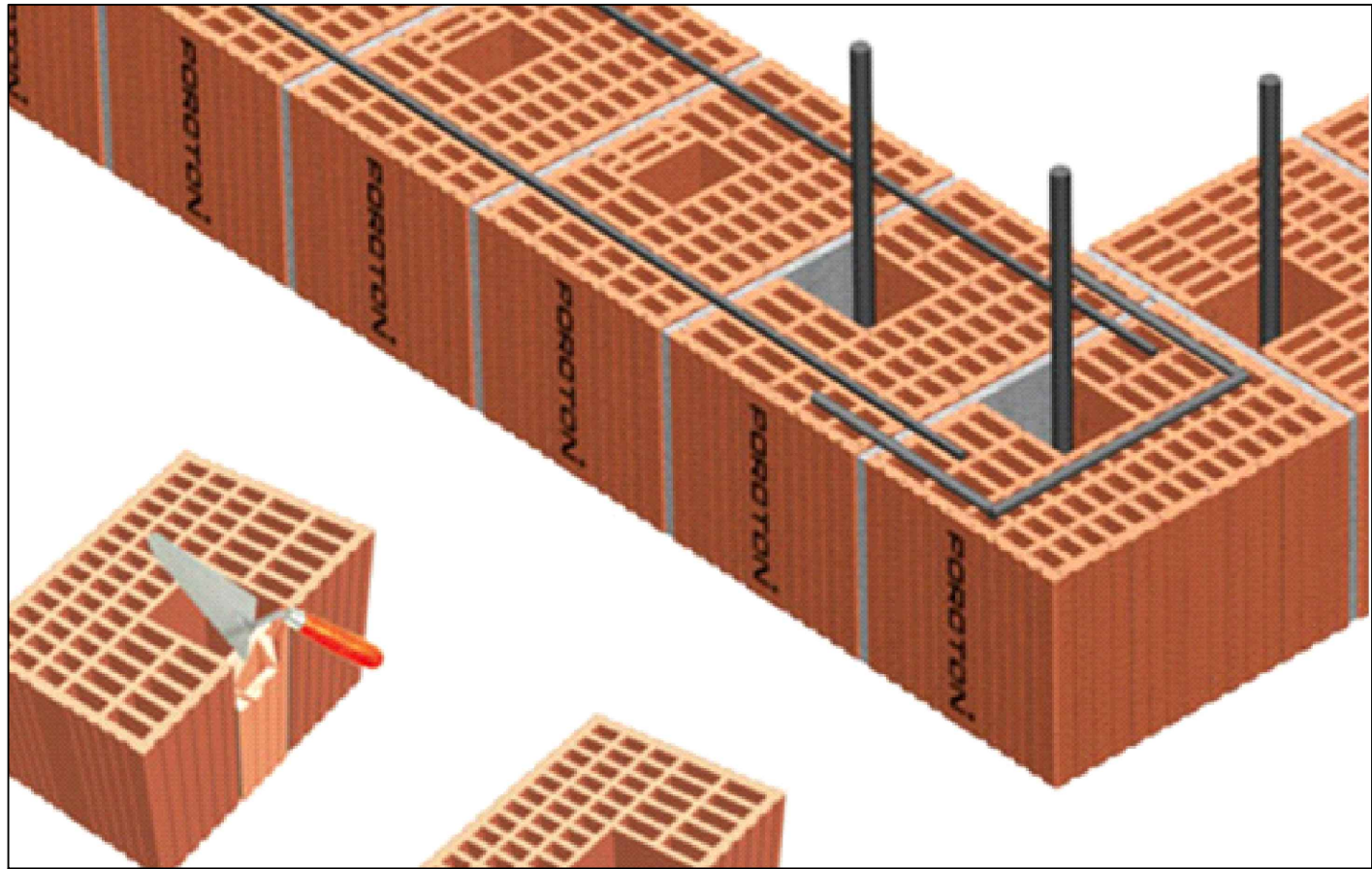


**VERIFICA MINIMI DI ARMATURA:**  
La verifica relativa ai minimi di armatura è condotta confrontando l'armatura longitudinale e trasversale con i minimi previsti dal paragrafo 4.5.7:  
Nella fattispecie l'armatura longitudinale dovrà essere compresa tra lo 0.05% e l'1% dell'area longitudinale del setto;  
l'armatura trasversale dovrà essere compresa tra lo 0.04% e lo 0.5% dell'area trasversale del setto

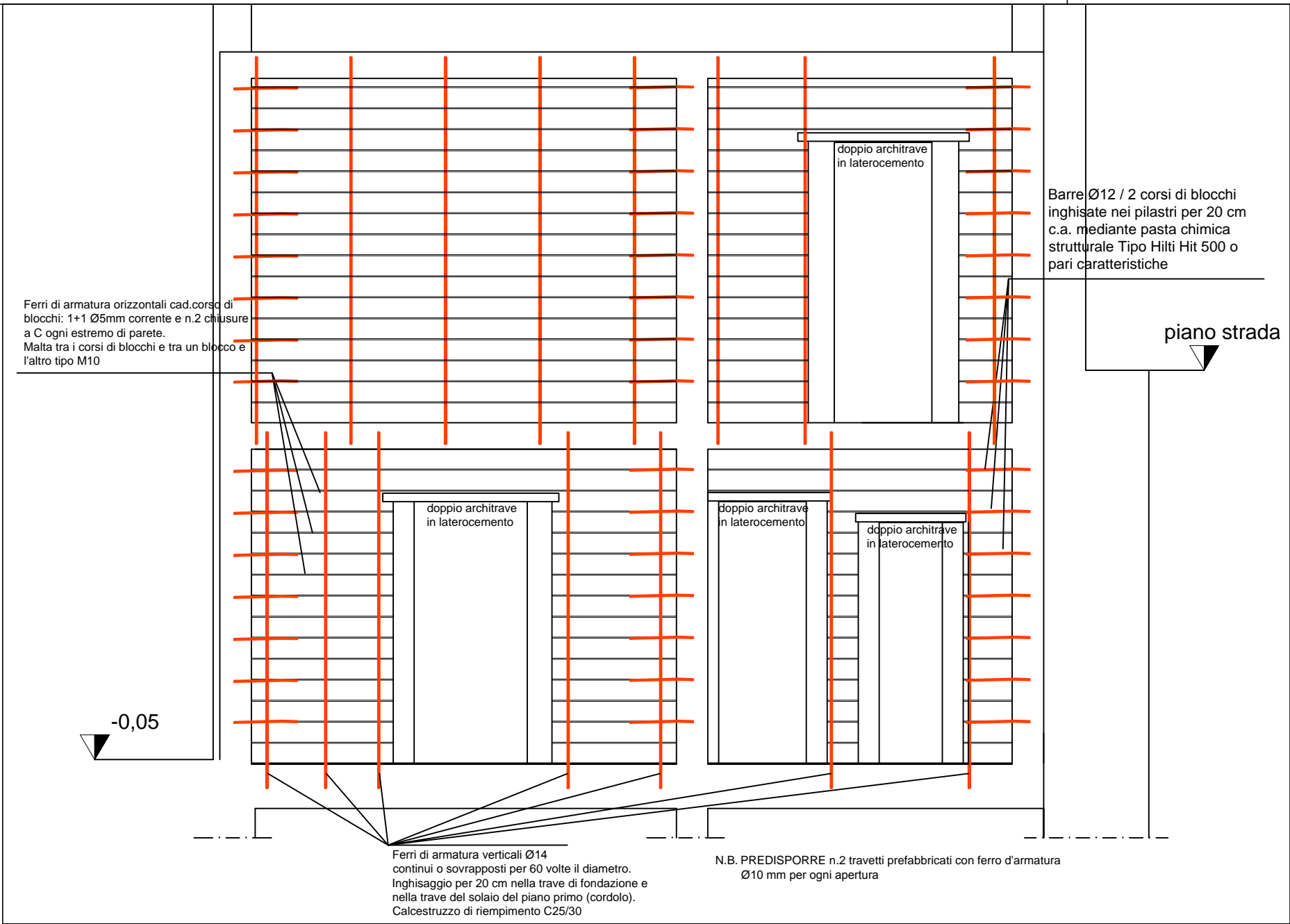
**COMPUTO DEI MATERIALI**  
Totale blocchi: 2242, corrispondenti a 32.0 mc di muratura  
Totale barre verticali: 189.3 daN  
Totale barre orizzontali: 51.6 daN

**MATERIALI:**  
Valori in daN/cm<sup>2</sup>  
Muratura:  $f_k = 45.0$ ,  $f_{vk0} = 2.0$  daN/cm<sup>2</sup>,  $f_d = 22.5$  (cmb. sism.  $\gamma = 2$ ),  $f_d = 15.0$  (cmb. non sism.  $\gamma = 3$ )  
Acciaio barre B450C:  $f_{yk} = 4500$ ,  $f_{yd} = 3913$   
Calcestruzzo di riempimento classe C25/30:  $R_{ck} = 300$ ,  $f_{cd} = 141.1$ ,  $f_{cvd} = 3.0$

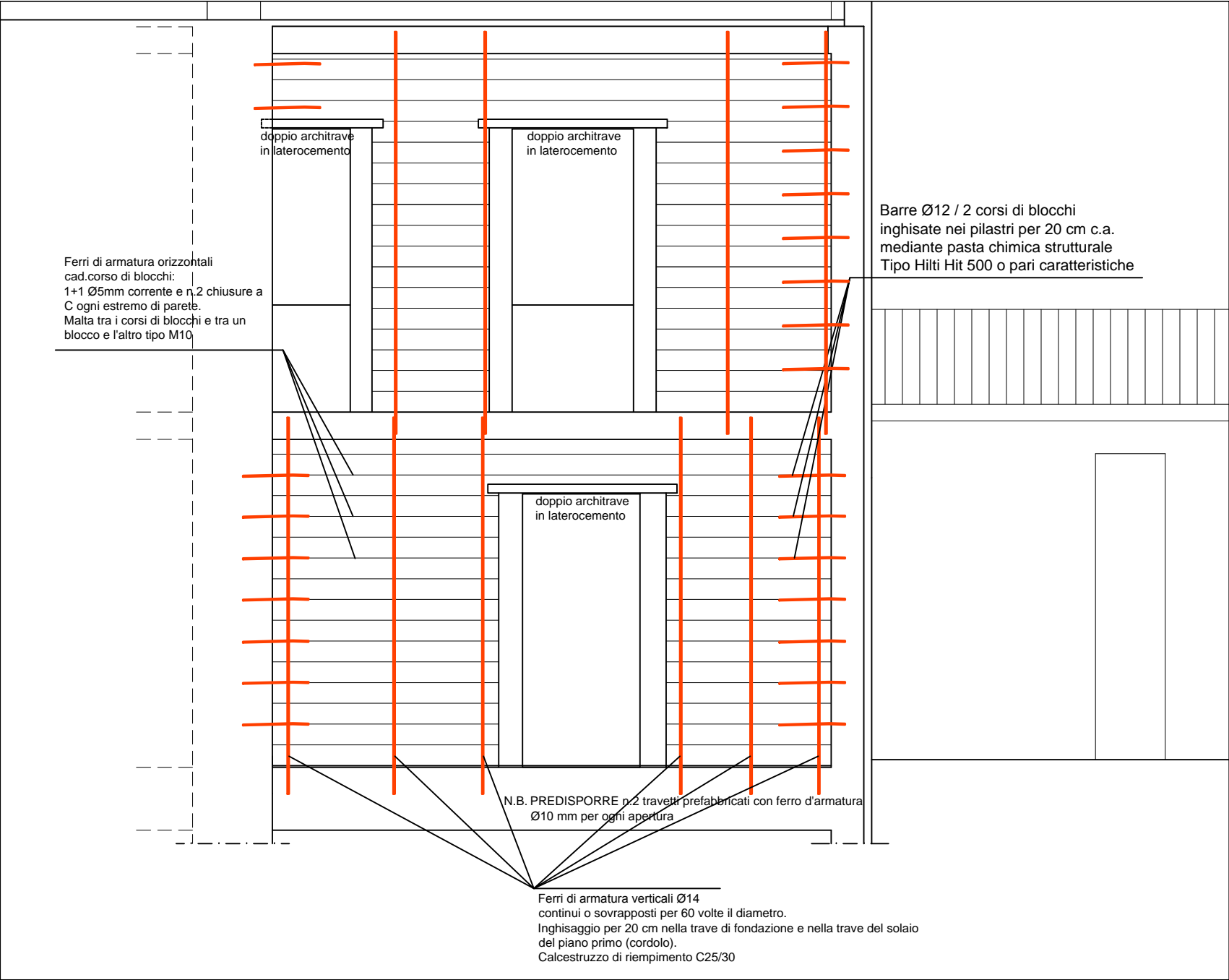
**ELENCO DEI BLOCCHI:**  
1 - POR PMA25;  $t = 25.0$ ,  $l = 30.0$ ,  $h = 19.0$  cm



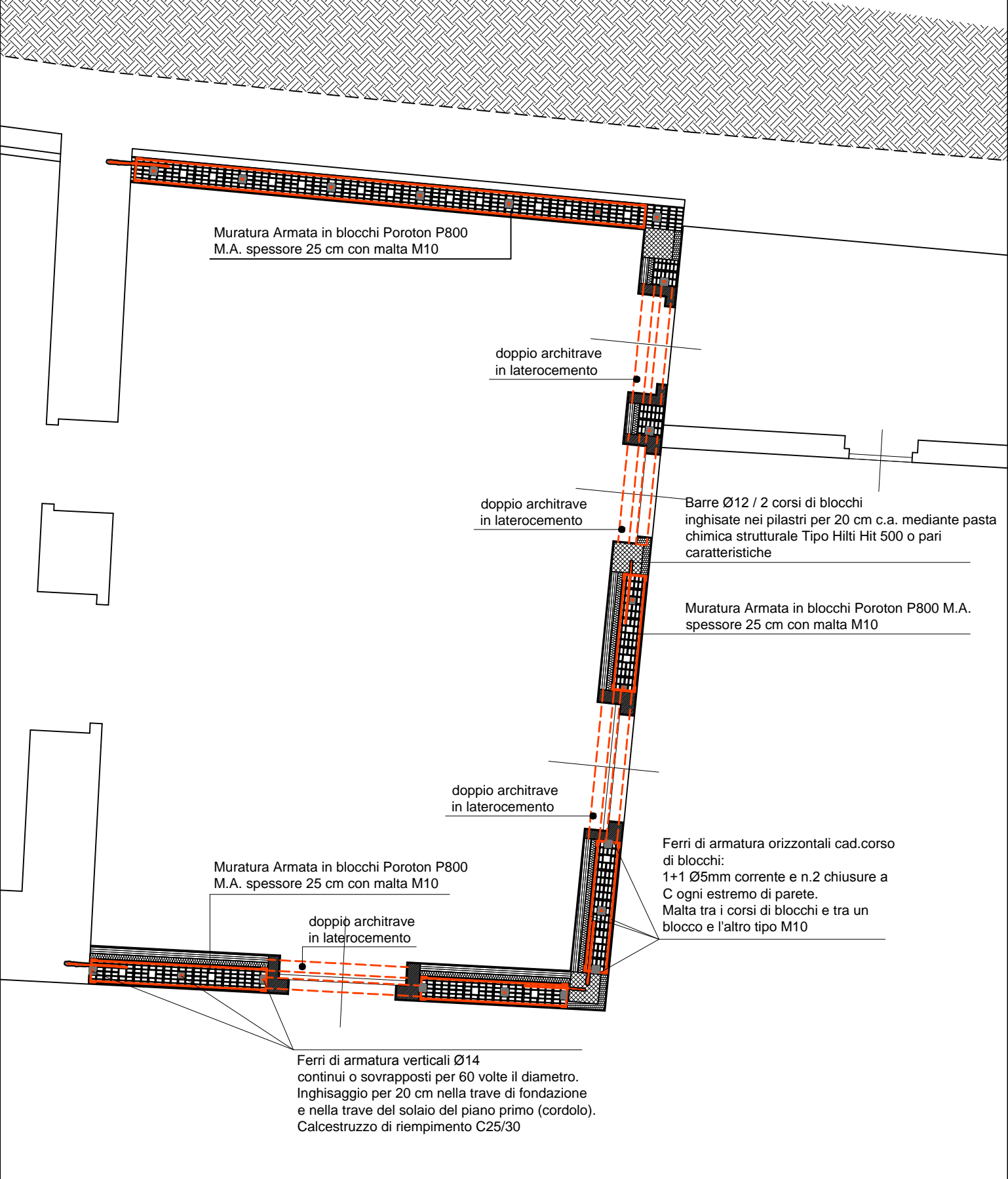
Regione Piemonte Comune di Pavarolo (To)	
Ubicazione: Via Barbacana n. 2, Pavarolo (To)	
Committente : Comune di Pavarolo	Data: 27 / 12 / 2018 REVISIONATO: 19 / 04 / 2019
Oggetto: Progetto di adeguamento sismico dell'edificio che ospita la scuola materna statale PROGETTO ESECUTIVO	Scala: 1:50 1:10
Tavola 03	Interventi strutturali Rinforzi mediante Muratura Armata dell'edificio in c.a.
FMArchistudio engineering srl Via Legnano, 13 - 10128 Torino	



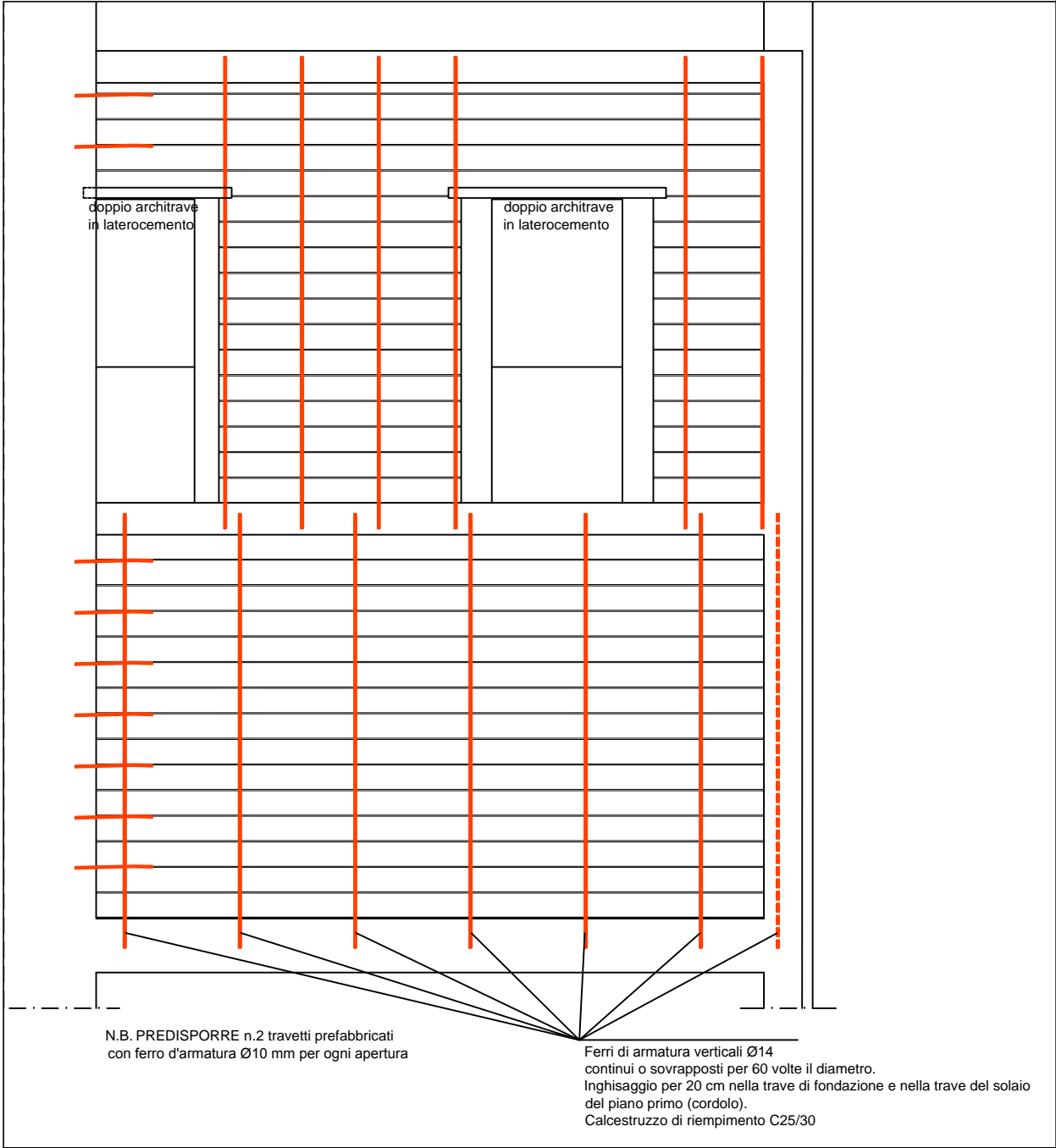
PROSPETTO EST- Scala 1:50



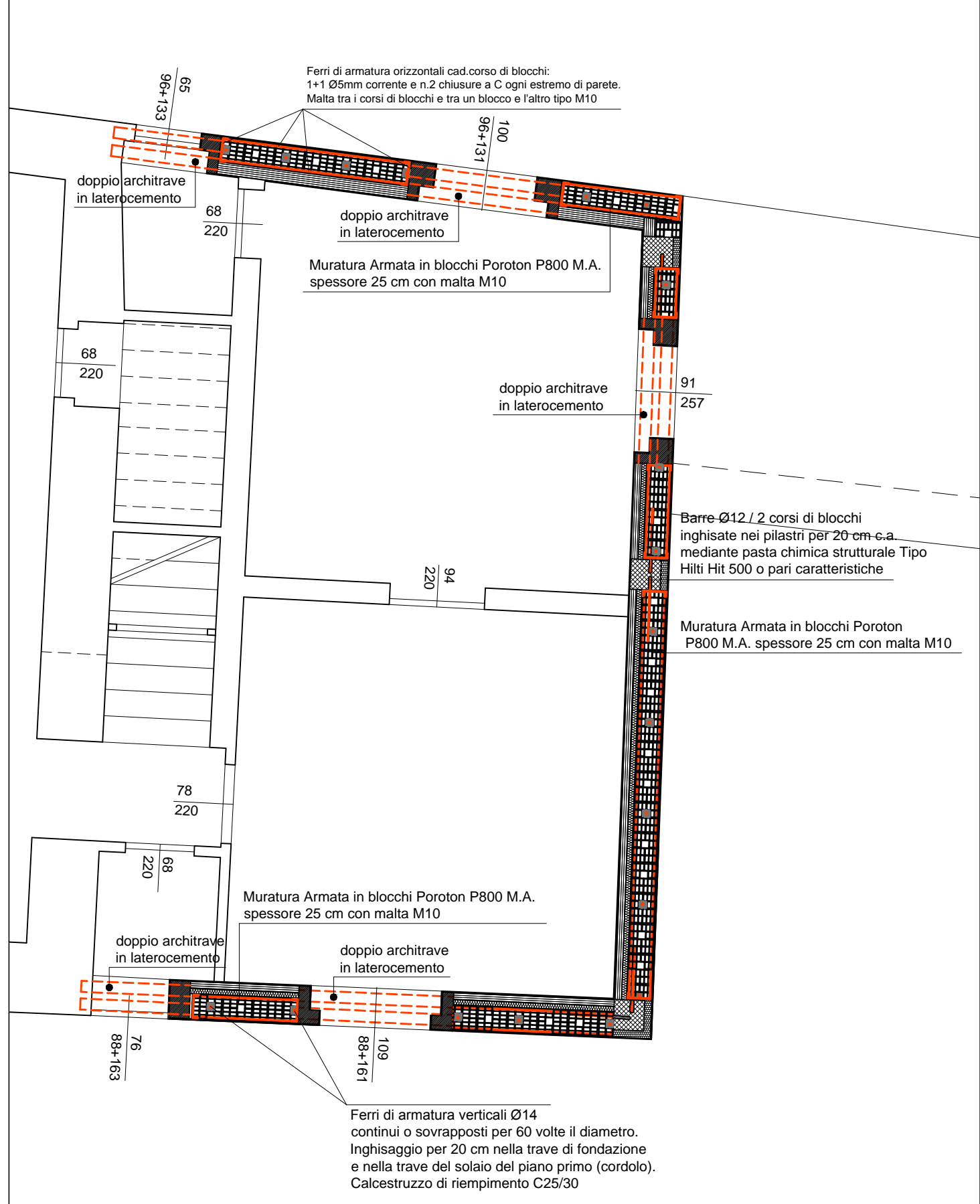
PROSPETTO SUD- Scala 1:50



PIANTA EDIFICIO IN C.A. PIANO TERRA  
INTERVENTO DI MURATURA ARMATA- Scala 1:50



PROSPETTO NORD- Scala 1:50



PIANTA EDIFICIO IN C.A. PIANO PRIMO  
INTERVENTO DI MURATURA ARMATA- Scala 1:50